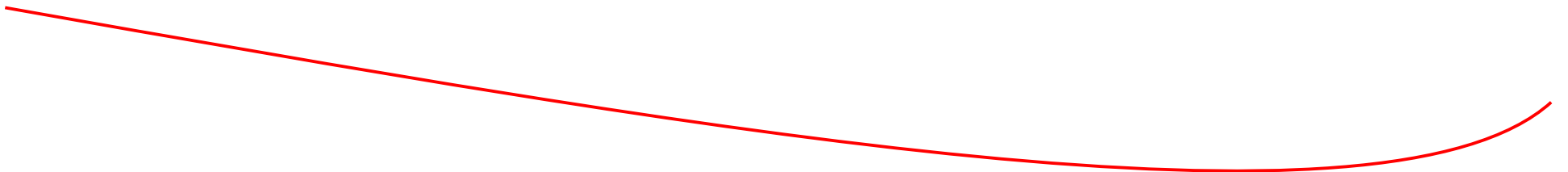




MILENARIO

**SOLUCIONES EN TRANSPORTE
ALTA TECNOLOGIA PARA MONITOREO , CONTROL DE ACPM Y LOGISTICA**



Misión

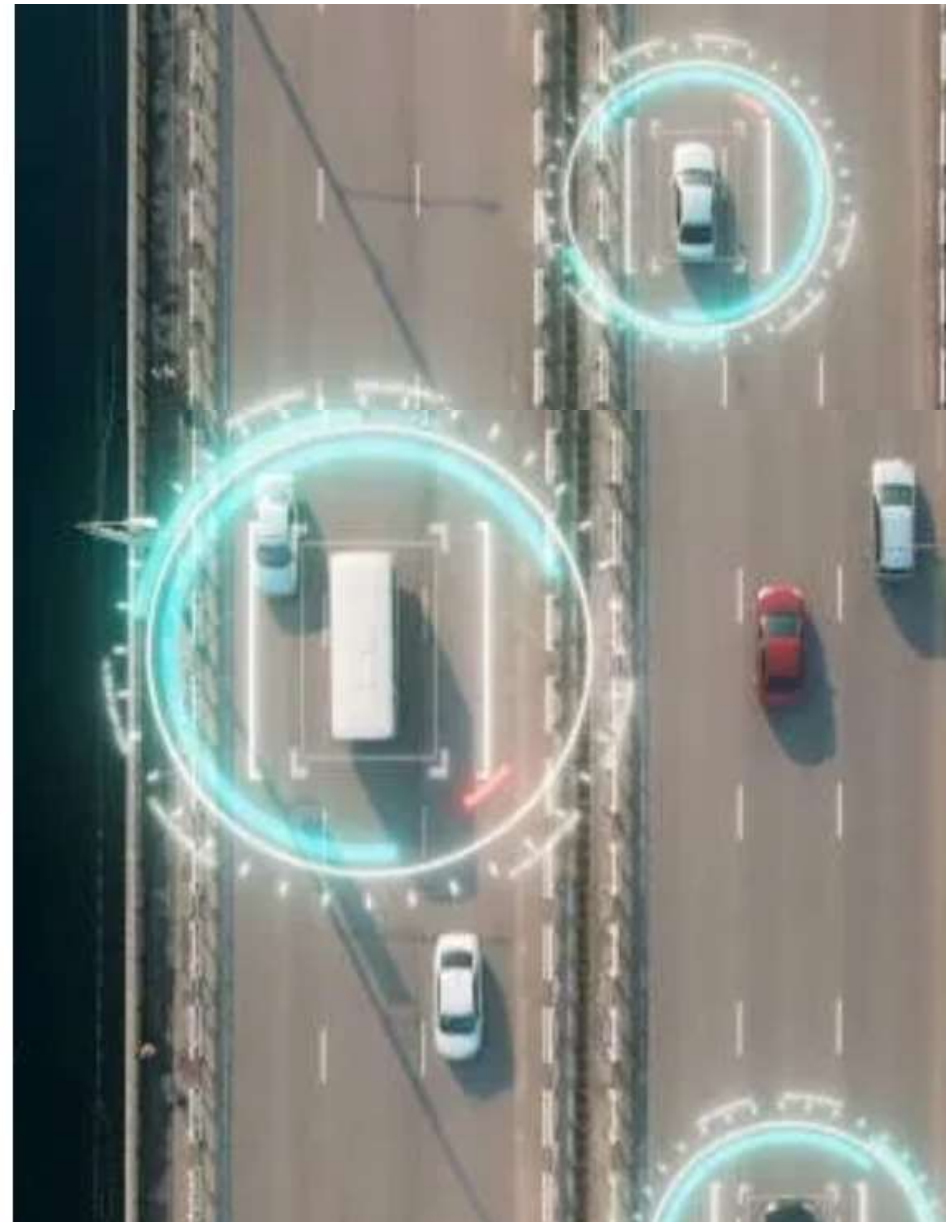
Misión: Llevar la mejor experiencia a nuestros clientes a través de nuestro trabajo, desarrollando productos a la medida para optimizar procesos con tecnología para flotas de transporte y activos. con hardware, software y servicios con tecnología de punta innovando permanentemente con un enfoque eficiente y sostenible.

Visión

Ser la Empresa pionera de control y monitoreo de Activos con reconocimiento por desarrollar productos eficientes y autosostenibles del mundo

Valores

- Servicio al cliente
- Actuar con integridad
- Resiliencia
- Honestidad
- Perseverancia
- Responsabilidad
- Profesionalismo

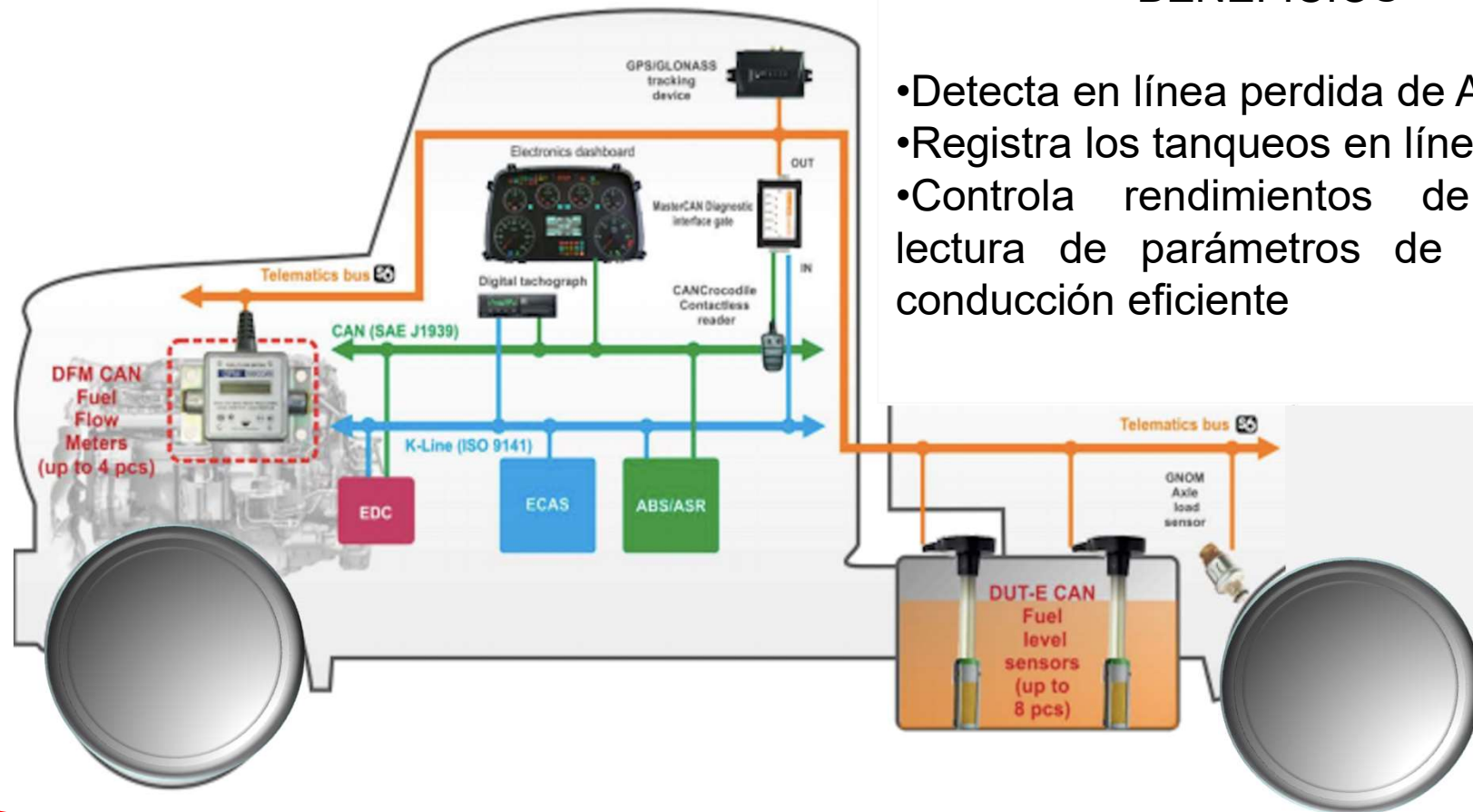


www.solucionesentransporte.com

SISTEMA MILENARIO DE ACPM

BENEFICIOS

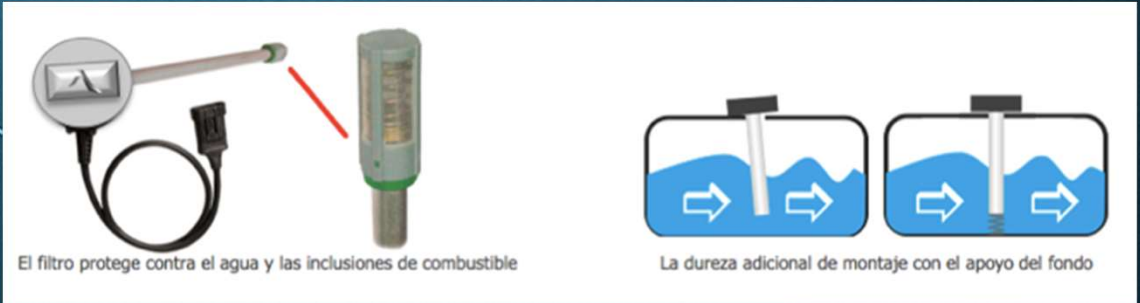
- Detecta en línea pérdida de Acpm
- Registra los tanqueos en línea
- Controla rendimientos de Acpm, lectura de parámetros de motor y conducción eficiente



FUNCIONAMIENTO SENSOR DE ACPM

Probe protective filter against mud and fuel impurities

Min. height (mm)	350
Max. height (mm)	6000



COMO INGRESAR AL APP Y WEB

Web: <http://us.hosting.wialon.com>

Usuario

Alcaldiafunza

Contraseña

8999994335



Usuario

cootransfunza1

Contraseña

cootransfunza1



Usuario

Coomofu

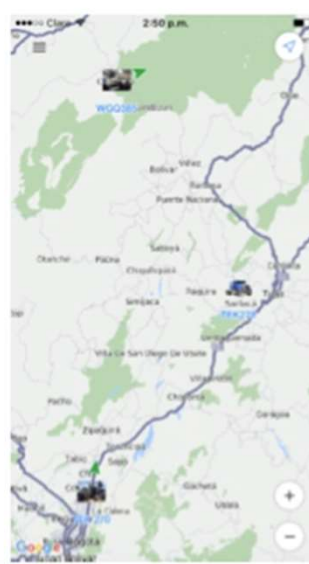
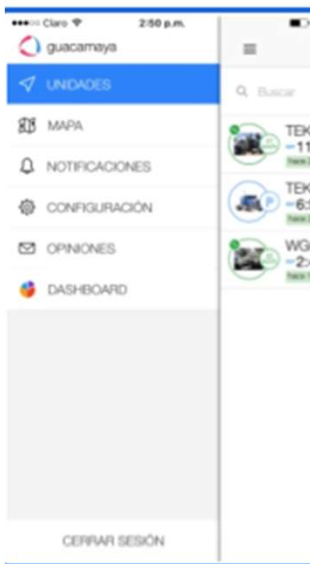
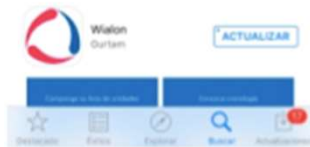
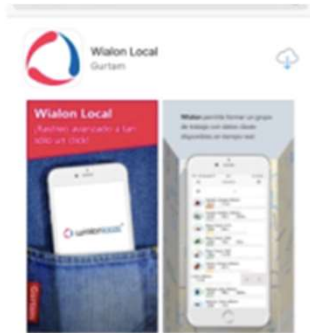
Contraseña

Coomofu1+

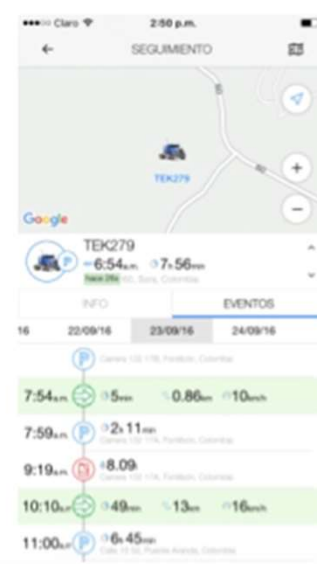
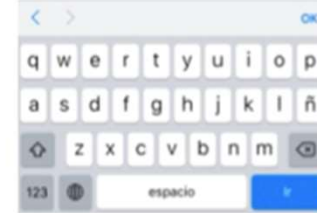


MILENARIO

INGRESAR AL APP WIALON



Si se autoriza, iPhone de Sandra (iPhone) tendrá acceso total a su cuenta.



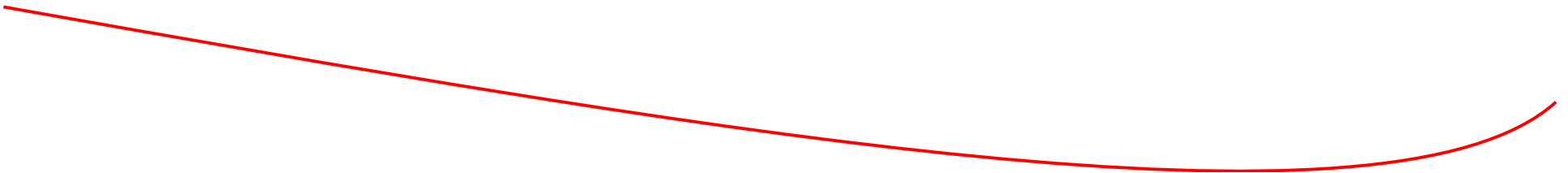
SOFTWARE AUTOGESTIONABLE LOGISTICA DE DESPACHOS



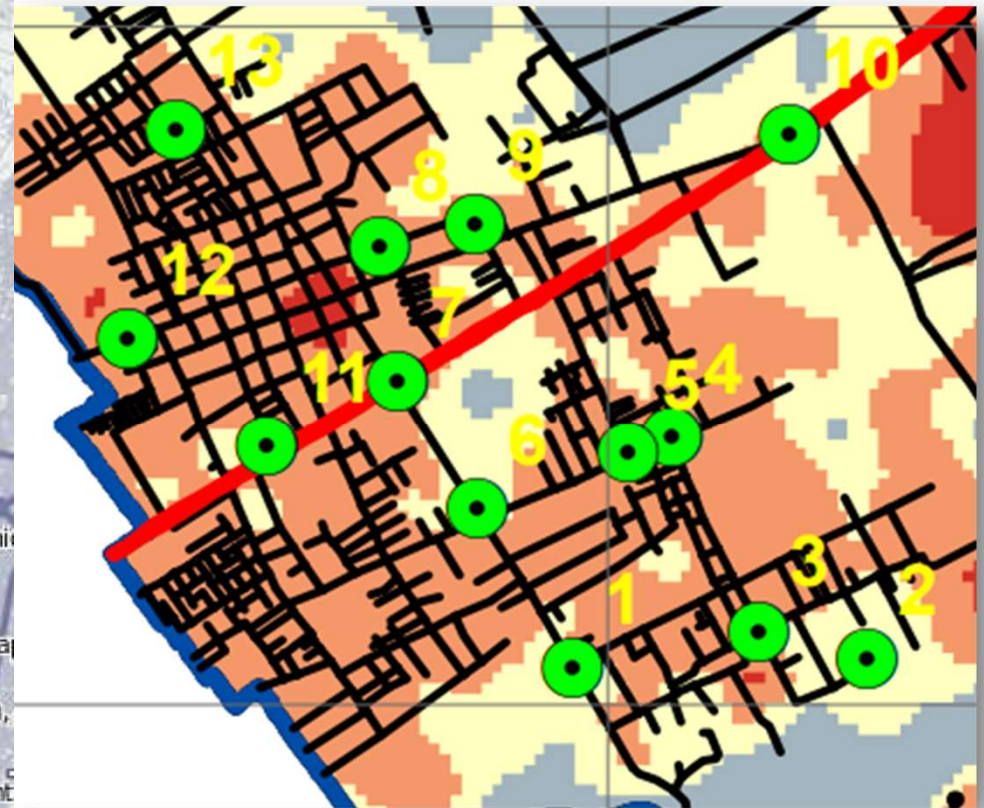
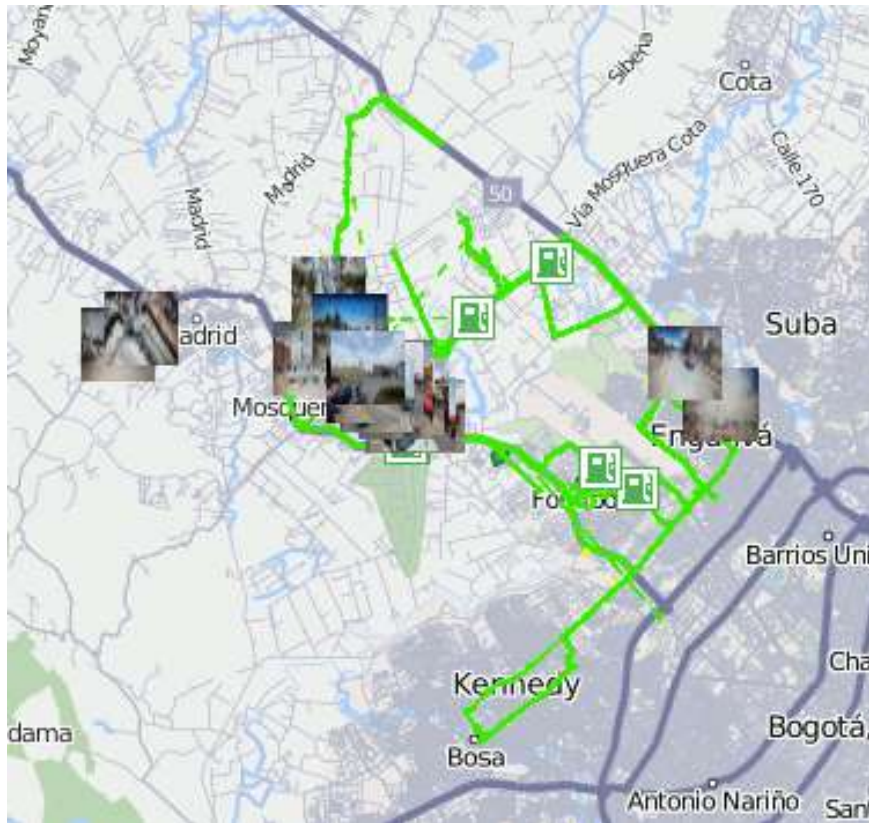


MILENARIO

**INFORME MEJORA CONTINUA AÑO 2022 Y ENERO 2023.
PUNTOS CRITICOS
CALIDAD DE AIRE**



ANÁLISIS DE TEMPERATURA DE LA SUPERFICIE TERRESTRE MUNICIPIO DE FUNZA CON ZOOM DE GEOCERCAS CREADAS EN PUNTOS CRITICOS





INFORME DE LA DIRECCIÓN DE LABORATORIO E INNOVACIÓN AMBIENTAL, DLIA

Adicionalmente, para el análisis de la información se tuvo en cuenta las siguientes variables:

Diagrama 1. Variables analizadas



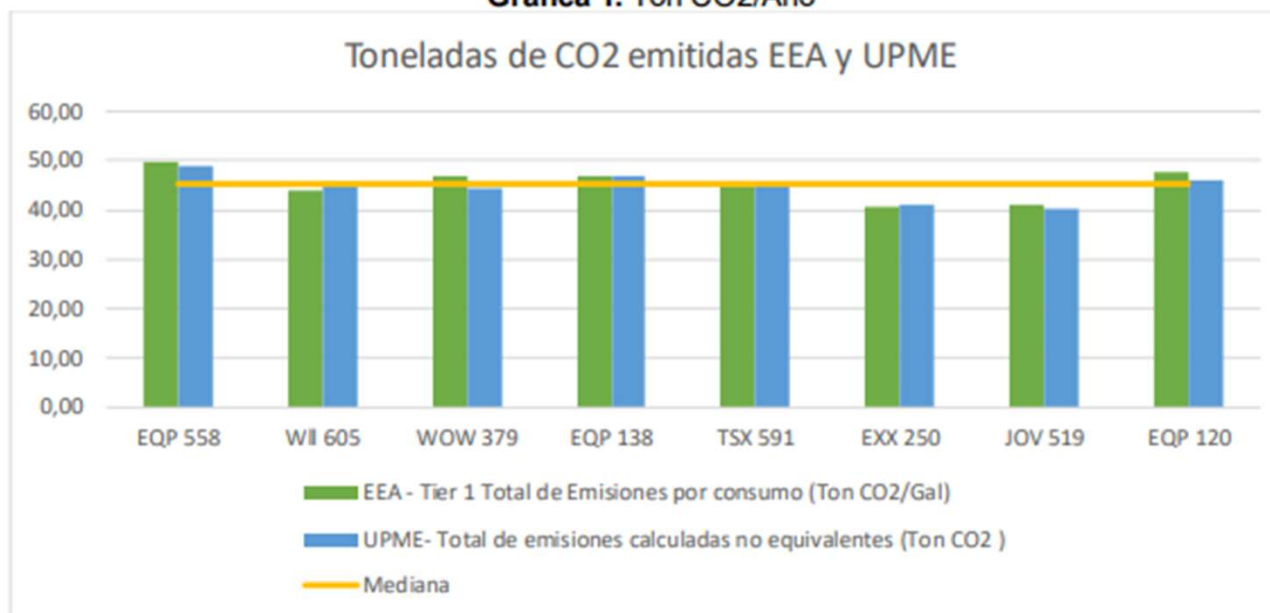
Fuente: Grupo de Movilidad Ambiental Territorial



INFORME DE LA DIRECCIÓN DE LABORATORIO E INNOVACIÓN AMBIENTAL, DLIA

En gráfica 1, se puede evidenciar los datos que sobrepasan la mediana hacen referencia a los vehículos que producen mayor emisión de CO₂ en comparación a los demás. Estos datos se estiman mediante las dos metodologías usadas.

Gráfica 1. Ton CO₂/Año



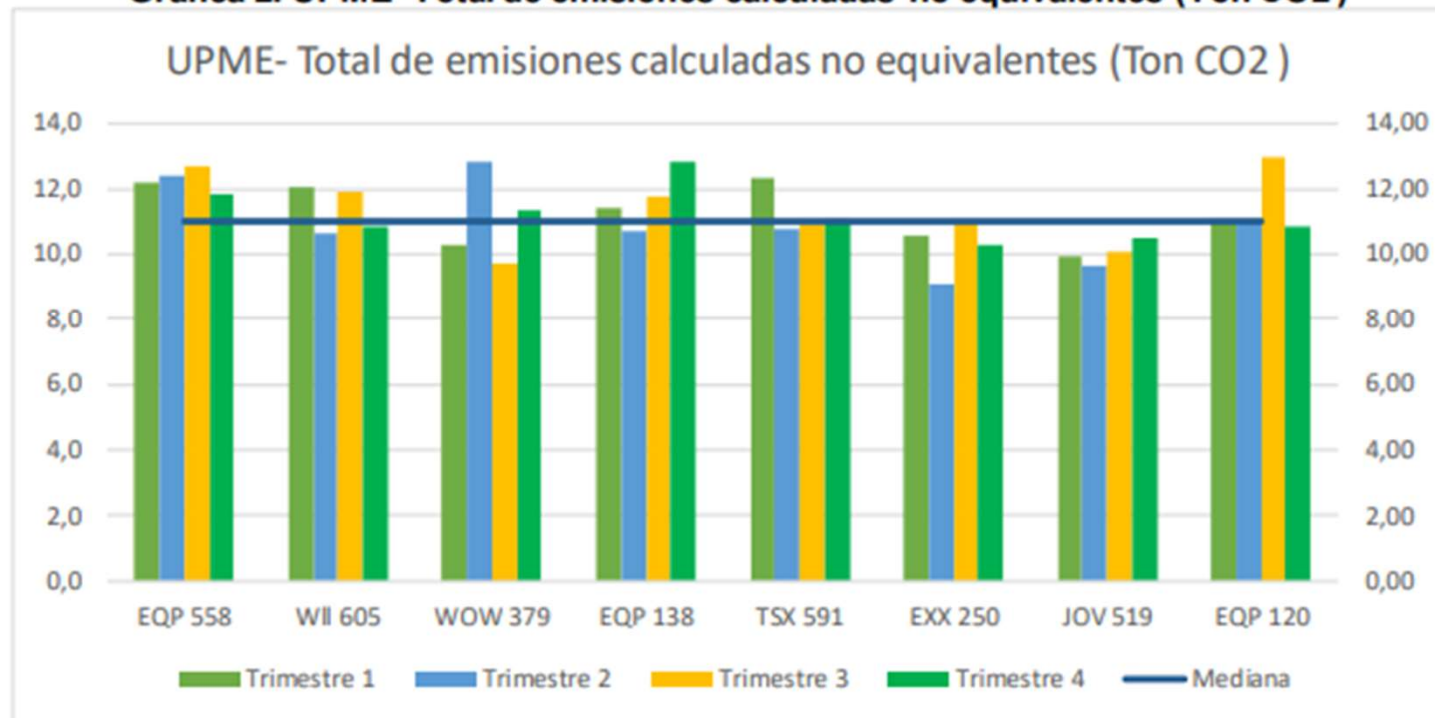
Fuente: Grupo de Movilidad Ambiental Territorial



INFORME DE LA DIRECCIÓN DE LABORATORIO E INNOVACIÓN AMBIENTAL, DLIA

WII 605, WOW 379 y EQP 138 sobrepasaron la media durante dos e inclusive los cuatro trimestres generando mayor contaminación.

Grafica 2. UPME- Total de emisiones calculadas no equivalentes (Ton CO2)

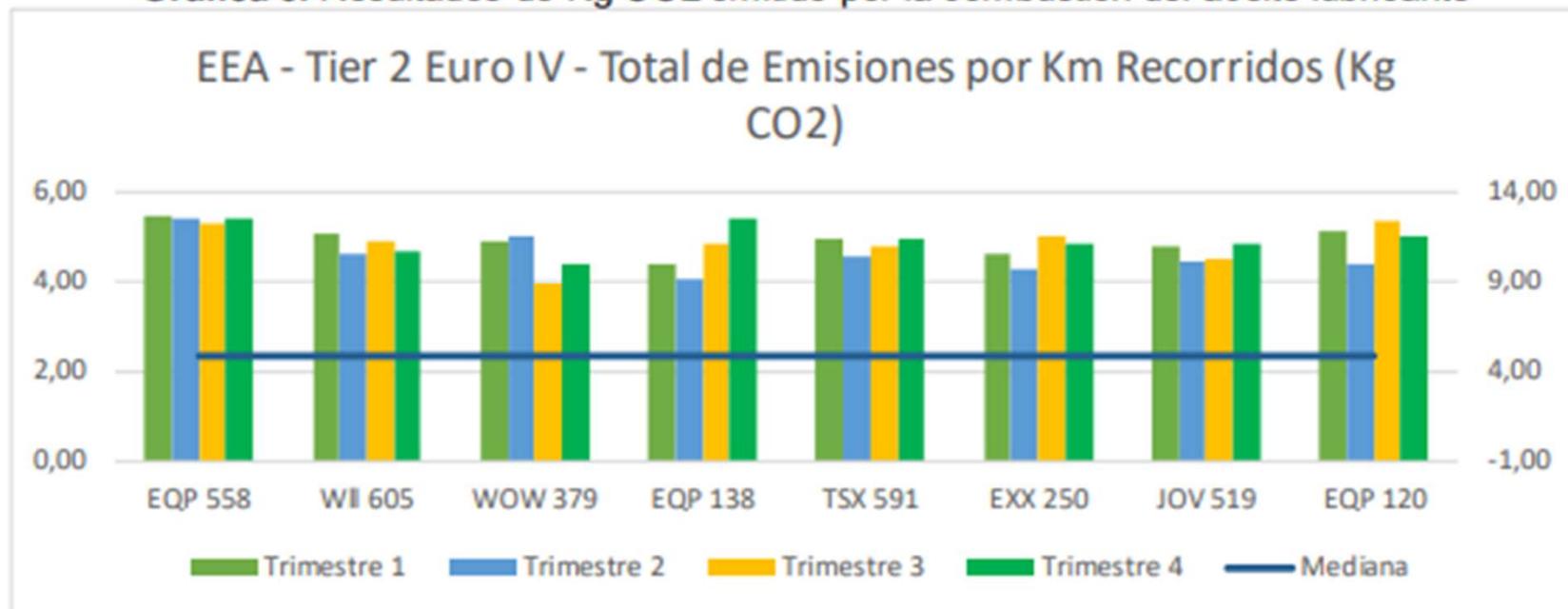


Fuente: Grupo de Movilidad Ambiental Territorial



INFORME DE LA DIRECCIÓN DE LABORATORIO E INNOVACIÓN AMBIENTAL, DLIA

Grafica 5. Resultados de Kg CO₂ emitido por la combustión del aceite lubricante

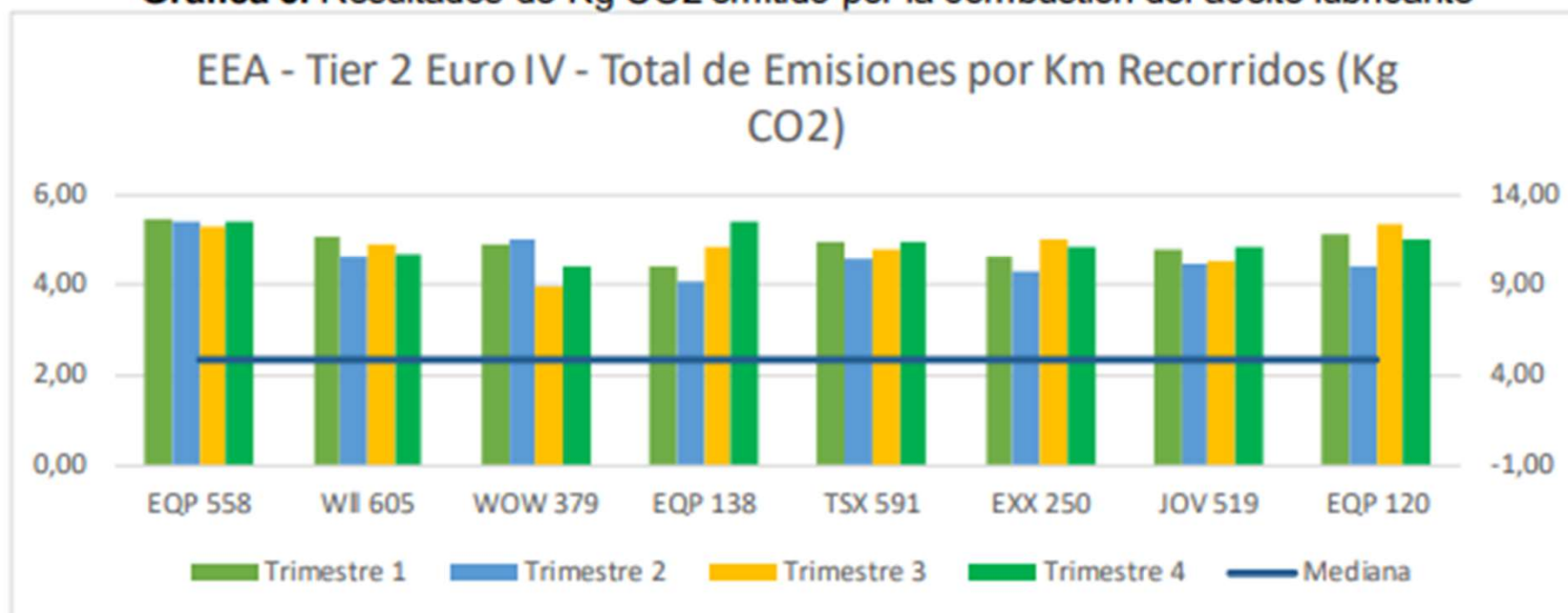


Fuente: Grupo de Movilidad Ambiental Territorial



INFORME DE LA DIRECCIÓN DE LABORATORIO E INNOVACIÓN AMBIENTAL, DLIA

Grafica 5. Resultados de Kg CO₂ emitido por la combustión del aceite lubricante



Fuente: Grupo de Movilidad Ambiental Territorial

DESARROLLO SOFTWARE CO2

Propiedades de la tabla: Viajes

Nombre: Viajes Tipo: Viajes

emij

Columnas Ajustes

Emisión de CO2

Columna personalizada

Cancelar OK

DESARROLLO SOFTWARE CO2

Propiedades de la unidad - Truck Fuel

Básicas Acceso Icono Avanzadas Sensores Campos personalizados Grupos de unidades

Comandos Conducción eficiente Perfil Detección de viajes Intervalos de servicio

Año:

Color:

Comentario:

Parámetros del motor

Modelo del motor:

Potencia del motor, kW:

Volumen del motor, cc:

Tipo de combustible:

Emisión media de CO2, g/km:

Parámetros de carga

Tipo de carga:

Capacidad de carga, t:

Datos e informes de Emisiones de CO2

El volumen de Emisiones de CO2 es el indicador común de evaluación de la contaminación Ecológica, El valor promedio de emisiones de CO2 que estará disponible en el software, mientras el volumen de emisiones calculado según el kilometraje y consumo de acpm según variables en línea de cada equipo, y por viaje se podrá ver por unidad o por grupo de unidades



INFORME EQUIPOS CON SENSORES VARIABLES

10 DE OCTUBRE AL 10 DE NOVIEMBRE

Placa	Kilometraje en todos los mensajes	Consumido	Consumo promedio	Horas de motor	Velocidad media	Estacionamientos
EQO558-2017 Coomofu 1	6491 km	396 gal	16,38 km/gal	13 días 1:44:22	8 km/h	18 días 3:18:02
EQP120-2018 Coomofu 8	8092 km	398 gal	20,31 km/gal	14 días 2:11:27	11 km/h	17 días 1:31:58
EQP138-2018 Coomofu 4	7236 km	467 gal	15,50 km/gal	13 días 19:07:50	9 km/h	17 días 6:30:21
EXX 250-2019 Coomofu 6	6473 km	330 gal	20 km/gal	5 días 5:56:29	8 km/h	17 días 20:59:56
JOV 519-2021 Coomofu 7	6664 km	378 gal	17,62 km/gal	13 días 3:57:23	9 km/h	17 días 21:14:55
TSX 591-2013 Coomofu 5	6840 km	402 gal	17,0 km/gal	12 días 23:51:12	9 km/h	18 días 2:58:48
WLL605-2016 Coomofu 2	2568 km	151 gal	17,03 km/gal	4 días 22:53:41	6 km/h	12 días 4:53:18
WOW379-2017 Coomofu 3	2550 km	140 gal	18 km/gal	5 días 22:53:41	6 km/h	13 días 4:50:20
GUQ - 732 Cootransfunza 1	4035 km	173 gal	23,32 km/gal	10 días 8:13:56	5 km/h	21 días 3:41:08
GUQ - 733 Cootransfunza 2	3725 km	259 gal	14,40 km/gal	10 días 9:03:21	5 km/h	21 días 5:20:08
GUQ - 734 Cootransfunza 3	3000 km	201 gal	15 km/gal	7 días 9:20:40	5 km/h	18 días 13:19:28
SPU - 897 Cootransfunza 6	3555 km	150 gal	24 km/gal	9 días 9:14:28	5 km/h	22 días 6:11:25
SYT - 012 Cootransfunza 5	3076 km	119 gal	25,83 km/gal	7 días 8:26:41	4 km/h	23 días 6:17:07
SZP - 167 Cootransfunza 4	4246 km	204 gal	20,77 km/gal	10 días 16:11:28	6 km/h	20 días 14:43:32
THX - 056 Cootransfunza 7	4996 km	235 gal	21,26 km/gal	11 días 23:57:21	7 km/h	19 días 13:19:28

INFORME EQUIPOS CON SENSORES 10 DE OCTUBRE AL 10 DE NOVIEMBRE

Placa	Excesos de Velocidad
GUQ - 732 Cootransfunza 1	9
GUQ - 733 Cootransfunza 2	1
GUQ - 734 Cootransfunza 3	3
SPU - 897 Cootransfunza 6	3
SYT - 012 Cootransfunza 5	3
SZP - 167 Cootransfunza 4	11
THX - 056 Cootransfunza 7	0
EQO558-2017 Coomofu 1	45
EQP120-2018 Coomofu 8	55
EQP138-2018 Coomofu 4	13
EXX 250-2019 Coomofu 6	16
JOV 519-2021 Coomofu 7	21
TSX 591-2013 Coomofu 5	39
WLL605-2016 Coomofu 2	9
WOW379-2017 Coomofu 3	3



MILENARIO

INFORME EQUIPOS CON SENSORES

10 DE OCTUBRE AL 10 DE NOVIEMBRE

Placa	Aceleración: peligrosa	Frenado: peligroso	Giro: peligroso	Total general
EQO558-2017 Coomofu 1	24	21		45
EQP120-2018 Coomofu 8	104	40	38	182
EQP138-2018 Coomofu 4	56	29		85
EXX 250-2019 Coomofu 6		1		1
JOV 519-2021 Coomofu 7	57	44		101
TSX 591-2013 Coomofu 5	19	23	1	43
WLL605-2016 Coomofu 2	3	9		12
GUQ - 732 Cootransfunza 1	33	17		50
GUQ - 733 Cootransfunza 2		1		1
SPU - 897 Cootransfunza 6		1		1